



東北ろうさい病院広報 だいのはら

平成27年10月
vol.15

- 地域医療支援病院
- 地域がん診療連携拠点病院
- 災害拠点病院
- 臨床研修指定病院

～病院の基本理念～

満足と納得が得られる医療の実践

～基本方針～

- 患者さんの安全と安心を第一に考える医療を実践します
- 患者さんの権利を尊重し、思いやりのある医療を実践します
- 科学的根拠に基づき質の高い医療を提供します
- 地域の方々と勤労者の健康管理を支援します

みみなり

耳鼻咽喉科 大山 健二 副院長



世界各地で極端な異常気象が目立っていますが、仙台でもこの夏は酷暑が続きました。セミの鳴き声も例年になく盛大に響いていたように思います。

耳鼻咽喉科診療で難聴の患者さんと接していると、今年のセミの声にも例えられる激しい耳鳴に悩んでおられる方がとても多いことがわかります。この3月にNHKの人気番組で取り上げられたこともあってか、耳鳴の相談で受診される患者さんが一段と増えました。

私たち耳鼻科医にとっても、耳鳴の治療は一筋縄ではいかず、一部では敬遠されることもありました。最近になってようやく発生メカニズムの一端が明らかになり、以前よりは対策が講じやすくなっています。

だれでも慣れない正座を続けたりすると脚が痺れてしまいます。これは感覚神経が一時的に麻痺して、脚からの信号が途絶えてしまった異常な状態を脳が感じているものです。耳鳴はこれと同じような現象で、端的に言えば、「聴覚神経系の痺れた感覚」ということになります。

一時的な痺れであれば、それこそほっておいても良くなるわけですが、治療が困難なタイプの難聴と抱合せで発現することがほとんどですので、まだどんな耳鳴でもたちどころに治るといような明るい状況ではありません。

異常気象の根底には人類の生産活動に端を発した地球温暖化があると見られていますが、耳鳴も隠れた病気が原因となっていることが少なくありませんので、一度はしっかりと調べておくことをお勧めします。

脳卒中科開設のお知らせ

脳卒中科 柏原 茂樹



平成27年6月から東北労災病院で「脳卒中科」を開設しました。

脳卒中を主に外傷や腫瘍も診察する科として稼働し、外来は毎日やっております。今まで東北労災病院はCTやMRIは稼働していましたが、診断はできましたが、治療に当たる専門医として脳神経外科医が常勤ではいませんでした。6月からは脳神経外科専門医、脳卒中専門医の資格を持った医師が常勤で待機しておりますので救急にも対応できるようになりました。

現在は手術の準備はありませんが、脳卒中の患者さんは入院して薬物治療をすることが可能になりました。脳卒中始め神経疾患は緊急性の高い疾患が多く、診断の遅れが予後に大きく影響しますので早めに受診することが重要です。紹介状がないと診察しない等ということはありません。

脳卒中では障害される脳の部位によって様々な症状が出ます。頭痛、手足の運動麻痺・脱力、しびれ、めまいなどの症状がでたら気軽に受診できる科として知っていただき、地域の脳卒中医療に少しでも貢献できれば、と考えております。



【東北ろうさい病院・掲示板】

■ 紹介状持参が必要となります。

整形外科・胃腸科・糖尿病代謝内科・眼科・歯科（予約制）を初めて受診する方・予約票をお持ちでない方（前回の受診から半年位が目安です。）は紹介状が必要となります。当院は急性期病院（緊急・重症な状態にある患者さまに対して入院・手術・検査など高度で専門的な医療を提供する病院）です。紹介状があれば病歴・検査結果等の把握ができ効率的な医療を受けられます。

■ 予約が必要となります。

緩和ケア内科・老年内科・産婦人科・放射線治療科・リウマチ科を初めて受診する方は予約が必要となります。

■ 症状の安定した患者さまは、かかりつけ医へ紹介します。

当院で検査・診断・治療をおこない症状が落ち着いたあとは、紹介元へ逆紹介をし、そこで継続して治療をお願いする場合があります。かかりつけ医から当院での診療が必要とされた場合は対応いたしますのでご安心ください。

クリニック・診療所と病院が連携しており安心した医療を受けられます。

最新型 X 線血管撮影装置導入のお知らせ

当院は平成 27 年 10 月中旬より、最新の X 線血管撮影装置、東芝社製 Infinix Celeve-i (INFX-8000V) の運用を開始いたします。

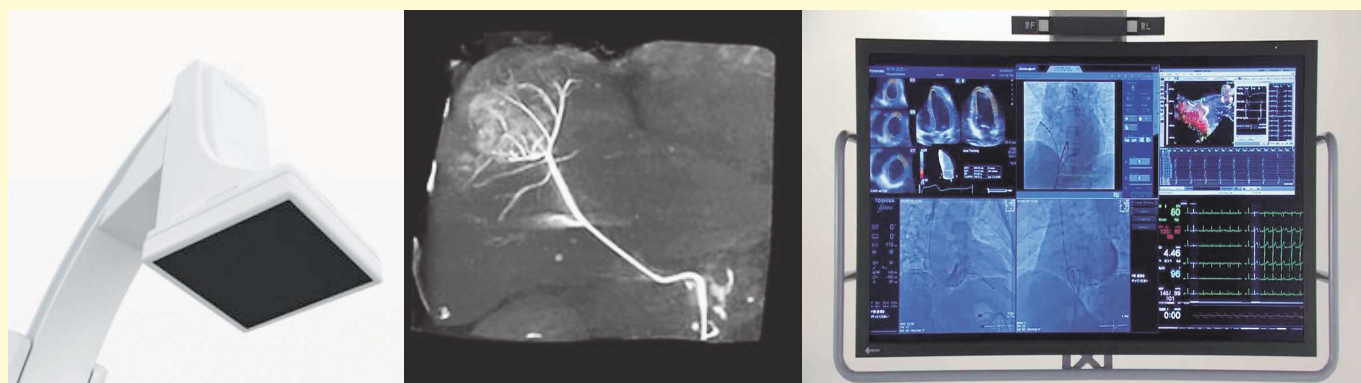
血管撮影検査とは？

血管撮影検査とは血管の形態や動態を観察する為に、足の付け根、肘、手首などからカテーテルと呼ばれる細い管を挿入し、造影剤を注入して血管を撮影します。当院では主に**心臓血管、腹部血管の撮影**を行っています。また、検査だけではなく血管バルーン拡張術やステント留置術、血管塞栓術などの治療も併行して行っております。



最新装置の特長

- ① X 線検出器に最新型 FPD(フラットパネルディテクター)を搭載していますので、従来装置に比べて、高画質で低被ばくの検査が受けられます。
- ②血管撮影検査中に CT のような 3D 撮影ができます。立体画像で観察できますので、より高度な治療を可能とします。
- ③ CT 画像や超音波画像などの様々な情報を確認しながら治療を行えますので、正確で安全な検査が受けられます。



当院では最新型 X 線血管撮影装置の導入に合わせ、検査で使用する心臓カテーテル用検査装置、血管内超音波装置、造影剤自動注入器なども全て最新機種へ更新いたしました。さらに検査結果は、院内システムと連携した形で動画サーバにより管理いたします。地域の患者様に、高度な医療を安心かつ安全にご提供できるよう、スタッフ一同取り組んで参ります。

イベントのご紹介

まつりのご紹介

9月5日(土)勾当台公園で開催された KHB まつりに参加しました。血圧・体脂肪測定、骨密度測定、健康相談を実施し、延べ 464 人の方にご参加頂きました。



下記日程でもまつりに参加します。皆様のご参加をお待ちしております。

旭ヶ丘市民センターまつり

日時：10月17日(土) 13:00～17:00

18日(日) 10:00～15:00

場所：旭ヶ丘市民センター



青葉区民まつり

日時：11月3日(祝) 10:00～15:30

場所：勾当台公園



市民公開講座開催のご案内（事前申込不要・参加費無料）

日時 11月14日(土) 10時00分～11時30分

場所 東北労災病院1階ロビー

講師 東北労災病院 糖尿病・代謝内科第二部長 松本 雅博 先生

東北労災病院 消化器外科第二部長 片寄 友 先生

登録医ご紹介

神林耳鼻咽喉科医院

院長 神林 潤一



当院は平成元年の秋、青葉区中山に耳鼻咽喉科の診療所として開院いたしました。今年で27年目を迎えますが、これまで市内の基幹病院や周囲の先生方のご支援を受けながら、地域のみなさんの健康維持に努めまいりました。現在は、院長他8名のスタッフで診療にあたっています。

私は、東北大学病院、東北労災病院、仙台赤十字病院勤務を経て開業いたしました。特に東北労災病院では、昭和49年に耳鼻科初期研修医として6か月間、昭和55年からは耳鼻科副部長として2年間お世話になりました。開業後もしばらくの間、水曜日の午後に手術に参加させていただいていましたので、とりわけ労災病院は私にとって、とてもなじみの深い病院です。

耳鼻咽喉科は、みみ・はな・のどの炎症性疾患や腫瘍性疾患をはじめ、聴覚・めまい、嗅覚、味覚異常などの感覚器疾患、さらに嚥下障害などを専門とするとても守備範囲の広い診療科です。また患者さんの年齢層も幅広く、小さな赤ちゃんからお年寄りまで様々です。特に最近が高齢化社会を迎え、ご高齢の患者さんが増えていますが、その中には耳鼻科以外の病気で治療を受けられている方も多く、当院だけでは対応できないケースもしばしばです。そんな時、最も頼りになるのが労災病院との病診連携です。

日ごろから、大山健二部長、入間田美保子部長をはじめ耳鼻科のスタッフの方々にはもちろんですが、他の診療科の先生方にも大変お世話になっています。急性疾患が多いという科の特殊性もあり、診療時間外にも患者さんをお願いすることも少なくありませんが、快く対応していただき本当に感謝しております。

今後とも病診連携、診診連携を大切にしながら、地域医療に少しでも貢献できればと思っていますので、ご支援のほどよろしくお願い申し上げます。

神林耳鼻咽喉科医院

〒981-0952 仙台市青葉区中山4-25-22 電話 022-277-2377

診療時間

月、火、木、金 午前9:00～12:30 午後2:30～18:00
水、土 午前9:00～12:30



外来診療予定表

【受付時間】8:15~11:00 (初診・予約受診の方)

※再来受付機の受付は7:45~11:00

夜間及び土・日・祝日は救急対応

平成27年10月1日現在

胃腸科・糖尿病代謝内科・整形外科・眼科・歯科を初めて受診する方・予約票をお持ちでない方は紹介状が必要となります。

科/部門	曜日	月曜日	火曜日	水曜日	木曜日	金曜日	特殊外来・各種教室等							
		名称	時間	名称	時間	名称	時間	月	金	時間				
内科	胃腸科	白木 学	浜田 史朗	小島 康弘	浜田 史朗	大原 秀一								
		齋藤 晃弘	楠瀬 寛顕	半田 朋子	白木 学	小島 康弘								
			玉淵 泰史	齋藤 紘樹	清水 貴文	北川 靖								
	内視鏡	上部	大原 秀一 浜田/北川/半田/玉淵/齋藤(紘)	大原 秀一 北川/半田/大原(祐)/齋藤(紘)	大原 秀一 浜田/北川/齋藤(晃)/清水	大原 秀一 北川/半田/楠瀬/大原(祐)	大原 秀一 浜田/齋藤(晃)/玉淵/清水							
		下部	小島/楠瀬/清水/大原(祐)	小島/白木/齋藤(晃)/清水	白木/玉淵/楠瀬/大原(祐)	小島/齋藤(晃)/齋藤(紘)/玉淵	白木/半田/齋藤(紘)/楠瀬							
	肝臓科	小林 智夫	阿部 直司	阿部 直司	阿部 直司	阿部 直司								
		山川 暢		山川 暢	小林 智夫									
	腫瘍内科						丹田 滋(院外新患) 14:00~ 院内紹介は問合せ下さい							
	緩和ケア内科		小笠原 鉄郎(完全予約制)		小笠原 鉄郎(完全予約制)									
	糖尿病・代謝内科	松本 雅博(登録医新患)	丹治 泰裕(登録医新患)	赤井 裕輝(登録医新患)	丹治 泰裕(登録医新患)	渡辺 太一(登録医新患)	糖尿病教室	月	金	15:30~16:30				
循環器内科	高橋 務子(新患)	加藤 浩	東北大学病院医師	東北大学病院医師	東北大学病院医師	循環器科内科の新患は原則 月・水・木								
	川名 暁子(再来)	(他院紹介・急患のみ)	加藤 浩(再来)	高橋 務子(再来)	川名 暁子(再来)									
高血圧内科	金野 敏	宗像 正徳	宗像(第1・3・5)、金野(第2・4) (院外新患のみ)	宗像 正徳	金野 敏	血液疾患外来	金		午後診察 (受付は14時まで)					
呼吸器内科	三浦 元彦	榊原 智博	田代 祐介	三浦 元彦	大塚 竜也	喘息外来 (予約制)	月		14:00~15:00					
	田代 祐介	大塚 竜也	阿部 武士	榊原 智博	滝田 克也	禁煙外来 (完全予約制)	水		14:00~16:00					
		谷津 年保	伊藤 あゆみ	谷津 年保		女性外来 (隔週予約)	水・木		14:00~15:30					
SAS外来		佐藤 研 (完全予約制、14:00~16:00)												
呼吸器外科	保坂 智子				保坂 智子									
心療内科	田口 文人	田口 文人	田口 文人	田口 文人	田口 文人	再来は予約制								
小児科	千葉 靖	千葉 靖	高柳 玲子	高柳 玲子	千葉 靖	午後診はすべて予約制								
	高柳 玲子	沼田 美香	沼田 美香	小島 三千代	沼田 美香									
		14:00~ 予防接種	13:30~神経外来 山本克哉 (第2・4週のみ)	14:00~腎臓外来 千葉 靖 14:00~ 乳児検診										
外科	消化器外科	徳村 弘実(10:00~)	徳村 弘実	野村 良平	徳村 弘実	武藤 満完	※乳腺外科：火曜・金曜の診察は 午後のみで予約制 胆石外来：月曜・木曜 ヘルニア外来：火曜・木曜 ストーマ外来：火曜午後予約制							
	大腸肛門外科		高橋 賢一	西條 文人	安本 明浩	松村 直樹								
			羽根 田 祥	片寄 友(午前のみ)										
	乳腺外科	豊島 隆	※豊島 隆(新患のみ)		豊島 隆	※柴原 みい(新患のみ)								
	血管外科			東北大学医師 13:30~(完全予約制、第2のみ)										
整形外科	関節	信田 進吾	井上 尚美	信田 進吾	井上 尚美	信田 進吾								
		田中 稔	田中 稔	井上 尚美	小河 裕明	奥野 洋史								
		奥野 洋史	小河 裕明	田中 稔	藤谷 晃亮									
		黒川 大介	黒川 大介	小河 裕明	阿部 高久									
		守屋 秀一	藤谷 晃亮	黒川 大介										
			守屋 秀一	藤谷 晃亮										
			阿部 高久	守屋 秀一										
	脊椎		日下部 隆		日下部 隆	日下部 隆	※脊椎外科：第2・第4木曜は 再来のみ対応							
			泉山 拓也		泉山 拓也	泉山 拓也								
脳神経外科		長嶺 義秀(午後のみ)												
脳卒中科	柏原 茂樹	柏原 茂樹		柏原 茂樹	柏原 茂樹									
老年内科			佐藤 琢磨(第1・3週のみ)			完全予約制								
皮膚科	谷田 宗男	武藤 雄介	谷田 宗男	武藤 雄介	谷田 宗男	受付10:00まで 月・火・木午後検査(予約制)								
泌尿器科	阿部 優子(新患)	竹本 淳(新患)	浪間 孝重	後藤 拓郎(新患)	新患担当医									
	浪間 孝重	浪間 孝重		竹本 淳	阿部 優子									
産婦人科	東北大学病院医師			東北大学病院医師		完全予約制								
眼科	佐藤 肇	-	佐藤 肇	-	佐藤 肇	月・水・金 午後検査(予約制) 手術日 火・木								
	中山 紘子	中山 紘子	中山 紘子	-	中山 紘子									
	浅野 俊文	-	浅野 俊文	浅野 俊文	浅野 俊文									
耳鼻咽喉科	大山 健二	大山 健二	-	大山 健二	大山 健二	手術日 月・水・金 再来予約制								
	-	入間田 美保子	入間田 美保子	入間田 美保子	入間田 美保子									
	織田 潔	織田 潔	織田 潔	織田 潔	織田 潔									
	橋本 研	橋本 研	橋本 研	橋本 研	橋本 研									
リハビリ科		心リハ外来	心リハ外来		心リハ外来	プレースクリニック 毎週金曜日(15:00~)予約制								
	小松 恒弘	原田 卓	東北大学医師	小松 恒弘	原田 卓									
放射線治療科	山本 貴也	-	山本 貴也	山本 貴也	山本 貴也	治療の新患は月・水・金予約制 (前週金曜日まで要予約)								
リウマチ科	-	畠山 明	畠山 明(新患)	畠山 明	畠山 明	完全予約制(院内・院外) 新患は電話で予約								
加藤 一郎	加藤 一郎(新患)	加藤 一郎	非常勤医師(第1・第3週)	加藤 一郎										
歯科	塚田 甲	塚田 甲	塚田 甲	塚田 甲	塚田 甲	完全予約制								
口腔外科	-	非常勤医師(午後のみ)	-	非常勤医師(午後のみ)	-	完全予約制								