

発行日 平成27年7月1日

東北ろうせい病院広報 だいのはら

- 地域医療支援病院
- 地域がん診療連携拠点病院
- 災害拠点病院
- 臨床研修指定病院

労働者健康福祉機構 東北労災病院
TEL (022) 275-1111(代) FAX (022) 275-4431
〒981-8563 仙台市青葉区台原4丁目3番21号
ホームページ <http://www.tohokuh.rofuku.go.jp/>

平成27年7月
vol.14

～病院の基本理念～

満足と納得が得られる医療の実践

～基本方針～

- 患者さんの安全と安心を第一に考える医療を実践します
- 患者さんの権利を尊重し、思いやりのある医療を実践します
- 科学的根拠に基づく質の高い医療を提供します
- 地域の方々と勤労者の健康管理を支援します

守りたい！ 安心できる日本の国民皆保険制度

糖尿病代謝センター 赤井 裕輝 副院長



皆さんは東北労災病院を受診される時にもかかりつけの先生を受診される時にも、健康保険を利用されます。日本は世界最長寿国の一つとなっており、世界保健機関（WHO）は日本の医療が世界最高水準にあると総合評価しています。国民の健康を支えているのは、安い医療費でも世界最高の医療を提供しようと日夜努力する医療従事者のがんばり、そしてこの日本国民の誰もが加入できる国民皆保険制度です。一方アメリカでは医療費はとても高額ですが、日本と異なりすべて株式会社である保険会社の健康保険制度です。「家電量販店のマネージャー氏が多発性骨髄腫という病気で治療を受け、かかった医療費が9,000万円。保険会社が支払ったのはわずか400万円で残りは自己負担となり、持ち家を売り払い破産、最後はトレーラーハウスで亡くなった。」など日本では信じられないことが現実の話でした。バラク・オバマ氏が大統領に当選し、難産のすえ「オバマケア」法案が成立しました。全国民に「民間保険会社」の保険への加入が義務づけられました。無保険者には罰金刑付きです。社員の保険加入の負担を嫌った多くの会社経営者が、それまでの正社員をパートタイマーに格下げし、社員を解雇して派遣労働者を採用するようになりました。しかも驚くことにオバマケアで診療を受けた場合、月々32,500円の保険料を支払っても、年額635,000円はまず自分が支払わなければなりません。これを超えた分は保険会社が支払う仕組みで、この金額に達するまで100%自己負担です（日本では30%）。正社員はパートタイマーとされ、病気をした人は破産し、保険会社は空前の利益を上げました。オバマケア法案を書いた人が実はニューヨーク・ウォールストリートの元保険会社副社長の女性弁護士であったとか（堤未果著「沈みゆく大国アメリカ」集英社新書）。いま日米間でTPPの交渉が行われていますが、農産物ばかりではなく健康保険制度も交渉議題に入っており、アメリカ側は日本の国民皆保険制度に民間保険を併用する混合診療を強く求めています。日本に参入してくるのは、いかなる手を使ってでも莫大な利益を上げるウォールストリートの保険会社。私たちも無関心ではおられません。

緩和ケア内科開設のお知らせ

緩和ケア内科 小笠原 鉄郎



緩和ケアは1967年、英国の医師シシリー・ソンドース女史によって設立されたホスピスで始められた医療で、終末期医療としてのホスピスケアは一般の人々にもよく知られるようになりました。そこで培われた考え方や医療技術を、がんの診断の始まりから導入することで療養生活のQOL（生活の質）が良くなり、延命にも寄与することが実証されています。そのようなことから2006年に制定されたわが国のがん対策基本法では、当院のようながん診療連携拠点病院においては緩和ケアチーム、緩和ケア外来の設置が必須条件となりました。

S. ソンドースは「病む人は、全人（からだ・こころ・くらし・生きがい）的な苦悩や重荷を背負っており、これに対処するには多職種（多専門職）のチームによるサポートが不可欠である」と述べています。この考えにしたがって当病院でも、県内では最も古く1987年から医師、看護師、薬剤師、臨床心理士、栄養士、理学療法士、歯科衛生士、ソーシャル・ワーカーなどによる緩和ケアチームが活動してきました。

さらに本年4月より、内科の専門分野の一科として緩和ケア内科を新設し、より専門的できめの細かな緩和ケアを提供できるようにいたしました。緩和ケア内科では地域の在宅支援診療所や他の病院との連携を通して、より多くの患者さんを受け入れる用意をしております。ご利用をどうぞよろしくお願い申し上げます。受診、入院などにつきまして詳しくは当院、がん相談支援センターにお尋ねください。

緩和ケア内科：外来（火、木曜午前、要予約）

緩和ケア病床：8F病棟（個室のみ）

緩和ケアチーム：回診（毎日）、

多職種カンファレンス・回診（水・金曜）

緩和ケア内科：小笠原 鉄郎

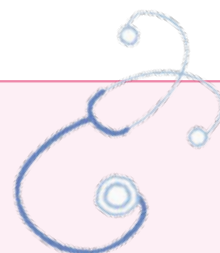


脳卒中科開設のお知らせ

平成27年6月より脳卒中科を開設致しました。

外来診療日：毎週 月・火・木・金

担当医：柏原 茂樹



平成6年5月6日に消化器内視鏡の東北初の専門クリニックである仙台胃腸クリニックを開設してから、今年5月で21周年を迎えることができました。

東北労災病院には昭和54年4月から平成6年3月まで消化器内視鏡専門医として消化器科に勤務しておりました。副院長の目黒先生は研修医として勤務しておりました。

当時の榎院長の元で内視鏡的純エタノール局注止血法の開発や内視鏡的粘膜切除術とレーザー治療を併用した内視鏡的がん治療の開発を行い、ブラジルのサンパウロで開催された世界消化器病学会のシンポジウムで発表させて頂いたことが良い思い出です。

診療実績

仙台胃腸クリニック開設20年間に上部消化管内視鏡検査が37080例(2556例/年)。下部消化管検査は16839例(1168例/年)施行しました。上部消化管出血例は64例ありましたが、食道バルーンと内視鏡的硬化療法、内視鏡的エタノール局注止血法で止血しました。食道癌・胃腺腫・胃癌は116例あり、内視鏡的粘膜切除術(EMR)とYAGレーザー治療を施行し、広範囲胃Ⅱcの1例のみ再発を認めました。下部消化管治療は大腸ポリープ1727例で、偶発症の出血の29例は全例エタノール局注止血法で止血しました。穿孔は2例あり東北労災病院外科で手術を施行していただきました。死亡例はありませんでした。

連携実績

先の例のような内視鏡的偶発症の他に、手術適応の症例や心疾患を合併した内視鏡治療の患者さん等を当院で診断し、東北労災病院外科や消化器内科を中心に紹介しております。20年間に年平均146例の患者さんを紹介させていただきました。

いずれの患者さんも大変満足しており、ありがたく思っております。外科の徳村副院長、消化器内科の大原副院長はじめ労災病院の諸先生には大変お世話のなっており、今後も当院の患者さんのためよろしくお願い申し上げます。

平成26年4月1日付けの客員部長の委嘱状を佐藤院長が直々に来院されて手渡され、大変感激しました。東北労災病院の今後ますますの発展を祈念しております。

住 所：仙台市泉区上谷刈2丁目4-30

電話番号：022-218-3888



【東北ろうさい病院・掲示板】

■紹介状持参が必要となります。

整形外科・胃腸科・糖尿病代謝内科・眼科・歯科(予約制)を初めて受診する方・予約票をお持ちでない方(前回の受診から半年位が目安です。)は紹介状が必要となります。当院は急性期病院(緊急・重症な状態にある患者さまに対して入院・手術・検査など高度で専門的な医療を提供する病院)です。紹介状があれば病歴・検査結果等の把握ができ効率的な医療を受けられます。

■予約が必要となります。

緩和ケア内科・老年内科・産婦人科・放射線治療科・リウマチ科を初めて受診する方は予約が必要となります。

■**症状の安定した患者さまは、かかりつけ医へ紹介します。**

当院で検査・診断・治療をおこない症状が落ち着いたあとは、紹介元へ逆紹介をし、そこで継続して治療をお願いする場合があります。かかりつけ医から当院での診療が必要とされた場合は対応いたしますのでご安心ください。

クリニック・診療所と病院が連携しており安心した医療を受けられます。

外来診療予定表

【受付時間】8:15~11:00 (初診・予約受診の方)

※再来受付機の受付は7:45~11:00

夜間及び土・日・祝日は救急対応

平成27年7月1日現在

胃腸科・糖尿病代謝内科・整形外科・眼科・歯科を初めて受診する方・予約票をお持ちでない方は紹介状が必要となります。

科/部門	曜日		火曜日		水曜日		木曜日		金曜日		特殊外来・各種教室等		
	月曜日	火曜日	水曜日	木曜日	金曜日	土曜日	日曜日	月	金	時間	時間		
内科	胃腸科	白木 学	浜田 史朗	小島 康弘	浜田 史朗	大原 秀一			大原 秀一				
		齋藤 晃弘	楠瀬 寛顕	半田 朋子	白木 学	小島 康弘			大原 秀一				
			玉淵 泰史	齋藤 紘樹	清水 貴文	北川 靖			大原 祐樹				
	内視鏡	上部	大原 秀一 <small>浜田/北川/半田/玉淵/齋藤(紘)</small>	大原 秀一 <small>北川/半田/大原(祐)/齋藤(紘)</small>	大原 秀一 <small>浜田/北川/齋藤(晃)/清水</small>	大原 秀一 <small>北川/半田/楠瀬/大原(祐)</small>	大原 秀一 <small>浜田/齋藤(晃)/玉淵/清水</small>						
		下部	小島/楠瀬/清水/大原(祐)	小島/白木/齋藤(晃)/清水	白木/玉淵/楠瀬/大原(祐)	小島/齋藤(晃)/齋藤(紘)/玉淵	白木/半田/齋藤(紘)/楠瀬						
	肝臓科	小林 智夫	阿部 直司	阿部 直司	阿部 直司	阿部 直司							
		山川 暢		山川 暢	小林 智夫								
	腫瘍内科								丹田 滋(院外新患) 14:00~			院内紹介は問合せ下さい	
	緩和ケア内科		小笠原 鉄郎(完全予約制)		小笠原 鉄郎(完全予約制)								
	糖尿病・代謝内科	松本 雅博(登録医新患)	丹治 泰裕(登録医新患)	赤井 裕輝(登録医新患)	丹治 泰裕(登録医新患)	渡辺 太一(登録医新患)					糖尿病教室	月~金 15:30~16:30	
循環器内科	高橋 務子(新患)	加藤 浩	高橋 務子(新患)	加藤 浩(新患)	川名 暁子						循環器科内科の新患は原則 月・水・木		
	川名 暁子(再来)	(他院紹介・急患のみ)	加藤 浩(再来)	高橋 務子(再来)	東北大学病院医師								
高血圧内科	金野 敏	宗像 正徳	宗像(第1・3・5)・金野(第2・4) <small>(院外新患のみ)</small>	宗像 正徳	金野 敏					血液疾患外来	金 午後診察 (受付は14時まで)		
呼吸器内科	三浦 元彦	榊原 智博	田代 祐介	三浦 元彦	大塚 竜也					喘息外来 (予約制)	月 14:00~15:00		
	田代 祐介	大塚 竜也	京極 自彦	榊原 智博	京極 自彦					禁煙外来 (完全予約制)	水 14:00~16:00		
SAS外来		佐藤 研 <small>(完全予約制、14:00~16:00)</small>								女性外来 (隔週予約)	水・木 14:00~15:30		
呼吸器外科	保坂 智子				保坂 智子								
心療内科	田口 文人	田口 文人	田口 文人	田口 文人	田口 文人						再来は予約制		
小児科	千葉 靖	千葉 靖	高柳 玲子	高柳 玲子	千葉 靖						午後診はすべて予約制		
	高柳 玲子	沼田 美香	沼田 美香	小島 三千代	沼田 美香								
外科	消化器外科	徳村 弘実(10:00~)	徳村 弘実	野村 弘平	徳村 弘実	武藤 満完					※乳腺外科：火曜・金曜の診察は 午後のみで予約制		
	大腸肛門外科		高橋 賢一	西條 文人	安本 明浩	松村 直樹					胆石外来：月曜・木曜 ヘルニア外来：火曜・木曜 ストマ外来：火曜午後予約制		
	乳腺外科	豊島 隆	※豊島 隆(新患のみ)	片寄 友(午前のみ)		矢吹 慶							
	血管外科			東北大学医師 13:30~(完全予約制、第2のみ)									
整形外科	関節	信田 進吾	井上 尚美	信田 進吾	井上 尚美	信田 進吾							
		田中 稔	田中 稔	井上 尚美	小河 裕明	藍澤 一穂							
		黒川 大介	小河 裕明	田中 稔	藤谷 晃亮								
		守屋 秀一	黒川 大介	小河 裕明	阿部 高久								
		藍澤 一穂	藤谷 晃亮	黒川 大介									
			守屋 秀一	藤谷 晃亮									
		阿部 高久	守屋 秀一										
脊椎		日下部 隆		日下部 隆	日下部 隆								
脳神経外科		長嶺 義秀(午後のみ)											
脳卒中科	柏原 茂樹	柏原 茂樹		柏原 茂樹	柏原 茂樹								
老年内科			佐藤 琢磨(第1・3週のみ)								完全予約制		
皮膚科	谷田 宗男	武藤 雄介	谷田 宗男	武藤 雄介	谷田 宗男						水曜受付10:00まで(手術のため) 月・火・木午後検査(予約制)		
泌尿器科	阿部 優子(新患)	竹本 淳(新患)	浪間 孝重	後藤 拓郎(新患)	新患担当医								
産婦人科	浪間 孝重	浪間 孝重		浪間 孝重	阿部 優子								
産婦人科	東北大学病院医師			東北大学病院医師							完全予約制		
	佐藤 肇	-	佐藤 肇	-	佐藤 肇						月・水・金 午後検査(予約制) 手術日 火・木		
	中山 紘子	中山 紘子	中山 紘子	-	中山 紘子								
眼科	浅野 俊文	-	浅野 俊文	浅野 俊文	浅野 俊文								
	大山 健二	大山 健二	-	大山 健二	大山 健二								
	-	入間田 美保子	入間田 美保子	入間田 美保子	入間田 美保子						手術日 月・水・金 再来予約制		
	織田 潔	織田 潔	織田 潔	織田 潔	織田 潔								
耳鼻咽喉科	野口 直哉	野口 直哉	野口 直哉	野口 直哉	野口 直哉								
	田畑 摩純	田畑 摩純	田畑 摩純	田畑 摩純	田畑 摩純								
		心リハ外来	心リハ外来		心リハ外来								
リハビリ科	小松 恒弘	原田 卓	東北大学医師	小松 恒弘	原田 卓						ブレスクリニック 毎週金曜日(15:00~)予約制		
放射線治療科	山本 貴也	-	山本 貴也	山本 貴也	山本 貴也						治療の新患は月・水予約制 (前週金曜日まで要予約)		
リウマチ科	-	畠山 明	畠山 明(新患)	畠山 明	畠山 明						完全予約制(院内・院外) 新患は電話で予約		
	加藤 一郎	加藤 一郎(新患)	加藤 一郎	非常勤医師(第1・第3週)	加藤 一郎								
歯科	塚田 甲	塚田 甲	塚田 甲	塚田 甲	塚田 甲						完全予約制		
口腔外科	-	非常勤医師(午後のみ)	-	非常勤医師(午後のみ)	-						完全予約制		